



MENTORUN ELİNDEN TUTUYOR KARİYER YOLUN AYDINLANIYOR

DOKUZ EYLÜL ÜNİVERSİTESİ, İKTİSADİ VE İDARİ BİLİMLER
FAKÜLTESİ MEZUNLARI DERNEĞİ – İZİMDER
1438 Sokak No: 3 Abide Apt. K: 1 D: 1 Alsancak İZMİR

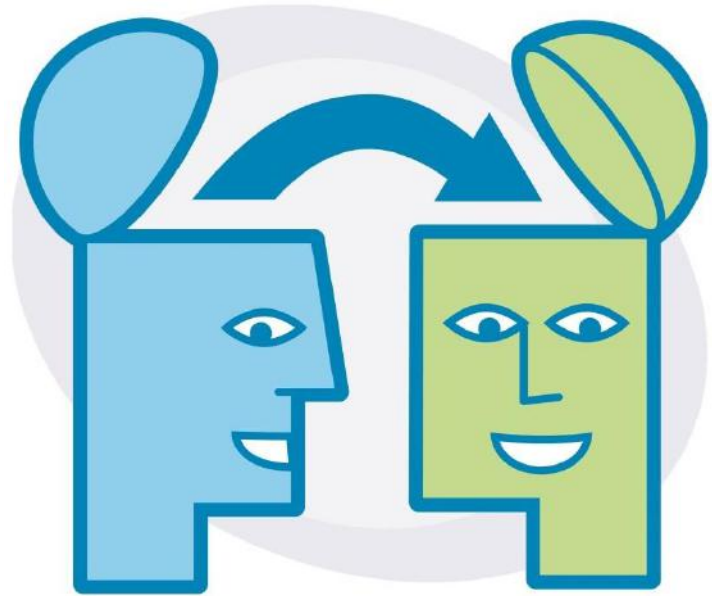
www.deuiibfmezunlari.org/biz

Mentorluk ?

Belirli bir konuda yaşam bilgeliğinin bir kişiden diğerine gönüllülük çerçevesinde taşındığı karşılıklı bir ilişkidir.



Mentorluk bilgisini, deneyimini, aklını paylaşmaya hazır bir kişinin bu değişimi isteyen bir diğer kişiyle arasındaki destekleyici ilişkiyi temsil eder.



Mentor ?

- Profesyonel kariyer, yönetim ve liderlik becerileri ile rol model,
- Açık fikirli, esnek ve desteğe ihtiyaç duyulan alanların farkında,
- Kendisini ve diğerlerini geliştirmeye istekli,
- İletişimde ve ilişki yönetiminde başarılı,
- Tüm iş yoğunluğuna rağmen mentee için zaman yaratan ve ulaşılabilir.



Mentee?

Mentorunun bilgi ve deneyiminden yararlanarak, potansiyelini keşfetmek, kendini geliştirmek ve kariyer hedefine ulaşmak için, öğrenmeye ve gelişime açık, mentoru ile işbirliğine gönüllü kişi.



Mentor ve Mentee Programı Paydařları

- ✓ DEÜ İktisadi ve İdari Bilimler Fakóltesi
- ✓ DEÜ İktisadi ve İdari Bilimler Fakóltesi Mezunlar Derneđi (İZİMDER)
- ✓ Ege Finans Derneđi (EFD)
- ✓ DEÜ Bölgesel Kalkınma ve İşletme Bilimleri Uygulama ve Arařtırma Merkezi (DEÜ BİMER)
- ✓ DEÜ Kariyer Planlama ve Mezunlarla İliřkiler Koordinatörlüđu

Programın Amaç ve Hedefi

AMAÇ

Öğrencilerimizin geleceğe daha iyi hazırlanabilmeleri ve kariyer gelişimlerine katkıda bulunabilmeleri amacıyla, onlarla bilgi ve deneyimlerini paylaşabilecekleri ve dayanışma içinde olabilecekleri bir ortam yaratmaktır.

HEDEF

Profesyonel yaşama hazırlanan öğrencilerin, kariyer geçiş süreçlerini kolaylaştırmak, potansiyellerini keşfetmelerini ve bireysel gelişimlerini desteklemek.

Programın Hedef Kitleleri

DEÜ İİBF ÖĞRENCİLERİ

Tüm bölümlerdeki
2., 3. ve 4. sınıf
öğrencileri

MENTORLAR

DEÜ İktisadi ve İdari Bilimler Fakültesi, DEÜ İktisadi ve İdari Bilimler Fakültesi Mezunlar Derneği (İZİMDER), Ege Finans Derneği (EFD), DEÜ Bölgesel Kalkınma ve İşletme Bilimleri Uygulama ve Araştırma Merkezi (DEÜ BİMER) ve DEÜ Kariyer Planlama ve Mezunlarla İlişkiler Koordinatörlüğü aracılığıyla ulaşılabilecek deneyimli profesyoneller



Mentordan Beklenenler ve Sorumluluklar

- Gönüllü olmak,
- Program öncesinde ve sürecinde gerçekleştirilecek ve planlanacak eğitimlere, toplantılara katılmak,
- Bir program dönemi **(4 ay)** içinde her biri 60 dk. olan ayda en az 1, toplamda **en fazla 8** görüşmeyi taahhüt etmek, *
- Her seans sonrası dolduracağı «seans sonu görüşme tutanağı»nı program yetkililerine ulaştırmak,
- Görüşmelerde karşılıklı saygı ve güven esaslarına uygun hareket etmek,
- Menteeye gerekli zamanı ayırmakta özen göstermek,
- Mentee'nin beklentileri doğrultusunda onu bilgilendirmek ve yönlendirmek,
- Staj ve iş arayışlarına rehber olmak,
- Mentee'ye farkındalık kazandırmak,
- Deneyimlerini, becerilerini ve uzmanlık alanlarını aktarmak,
- Mentee'ye danışmanlık alanıyla ilgili gerekli iletişim ağını sağlamak,
- Programın kurallarının ve sorumluluklarını bilincinde olmak.

* İşbirliğini sürdürmek isteyen Mentor ve Mentee'ler, 2017-2018 eğitim öğretim dönemi başlangıcında gerçekleşecek olan Mentor&Mentee Programı'nda da görüşmelerini sürdürebileceklerdir.

Menteeden Beklenenler ve Sorumluluklar

- Gönüllü olmak,
- Program öncesinde gerçekleştirilecek eğitimlere katılmak,
- Bir program dönemi **(4 ay)** içinde her biri 60 dk. olan ayda en az 1, toplamda **en fazla 8** görüşmeyi taahhüt etmek, *
- Her seans sonrası dolduracağı «seans sonu görüşme tutanağı»nı program yetkililerine ulaştırmak,
- Görüşmelere aktif katılım sağlamak,
- Görüşmelerde karşılıklı saygı ve güven esaslarına uygun hareket etmek,
- Mentorun ayırdığı zamanı en verimli şekilde değerlendirmek,
- Mentorla işbirliği yapmak ve iletişime açık olmak,
- Eleştiriye ve geri bildirim almaya açık olmak,
- Programa planlanan dönem dahilinde bağlı kalmak,
- Programın kurallarının ve sorumluluklarının bilincinde olmak.

4 ay sürecek olan program sonunda, programın tüm gereklerini yerine getiren menteelere sertifika verilecektir.

* İşbirliğini sürdürmek isteyen Mentor ve Menteler, 2017-2018 eğitim öğretim dönemi başlangıcında gerçekleşecek olan Mentor & Mentee Programı'nda da görüşmelerini sürdürebileceklerdir.

Programa Başvuru Kriterleri

MENTORLAR

DEÜ İktisadi ve İdari Bilimler Fakültesi, DEÜ İktisadi ve İdari Bilimler Fakültesi Mezunlar Derneği (İZİMDER), Ege Finans Derneği (EFD), DEÜ Bölgesel Kalkınma ve İşletme Bilimleri Uygulama ve Araştırma Merkezi (DEÜ BİMER) ve DEÜ Kariyer Planlama ve Mezunlarla İlişkiler Koordinatörlüğü aracılığıyla ulaşılabacak deneyimli profesyoneller

MENTEELER

- DEÜ İİBF 2.Sınıf, 3.Sınıf veya 4. Sınıf öğrencisi olmak,
- Disiplin cezası almamış olmak.

MENTEE VE MENTOR EŞLEŞME SÜRECİ

Başvuru kriterlerini sağlayan mentor ve mentee adayları «**değerlendirme komisyonu**» tarafından mentorluk alanlarına göre eşleştirilir.
Her mentor en fazla **2 mentee** ile eşleşebilir.



Program Takvimi

	TARİH	YER
PROGRAMA BAŞVURULARIN BAŞLAMASI	06 Şubat 2017	
PROGRAMA BAŞVURULARIN KAPANMASI	24 Şubat 2017 (öğle 12.00)	
BAŞVURULARIN DEĞERLENDİRİLMESİ	24 Şubat - 01 Mart 2017	
MENTOR VE MENTEELERİN EŞLEŞTİRİLMELERİNİN DUYURULMASI	01 Mart 2017	
MENTOR VE MENTEE TANIŞMA VE BİLGİLENDİRME TOPLANTISI	02 Mart 2017	İİBF KONFERANS SALONU –(15.30-17.00)
MENTOR EĞİTİMİ	04 Mart 2017	DESEM BORDO SALON - (10.00-13.00)
MENTEE EĞİTİMİ	04 Mart 2017	DESEM BORDO SALON - (14.00-17.00)
DANIŞMANLIK GÖRÜŞMELERİ	06 Mart 2017 - 26 Mayıs 2017	
PROGRAM SONU DEĞERLENDİRME FORMLARININ TESLİMİ	02 Haziran 2017	

Menteelerin (mazeret bildirmediikleri takdirde) Tanışma ve Bilgilendirme Toplantısı ile Mentee Eğitimine katılmaları **ZORUNLUDUR**.

PROJE PAYDAŞLARINDAN GÖRÜŞLER

Öğrencilerimizin kendi potansiyellerini keşfederek kariyerlerine yön vermeleri, iş yaşamında hayal ettikleri hedeflere ve başarıya ulaşmaları bizler için çok önemli. Öğrencilerimizi deneyimli profesyonellerle buluşturan, öğrenci-mezun ilişkisini geliştiren bu programın çok yönlü sinerji yaratacağına gönülden inanıyor, tüm paydaşlarımıza katkıları için teşekkür ediyorum.

Prof. Dr. Pınar SÜRAL ÖZER
DEÜ İİBF Dekan V.

Öğrencilerimizin çalışma hayatına en iyi şekilde hazırlanmalarında destek olma ve potansiyel mezunlarımızın istihdam edilebilirliklerini artırma amacıyla hareket eden Kariyer Planlama ve Mezunlarla İlişkiler Koordinatörlüğümüz adına, mentorluk programının, öğrencilerimizin kariyer hedeflerini belirlemede, kişisel gelişimlerini desteklemede çok önemli bir rolü olacağını düşünüyor, gönüllü katılım sağlayan tüm öğrencilerimize yararlı olmasını diliyorum.

Doç.Dr. Özlem ÇAKIR
Kariyer Planlama ve Mezunlarla
İlişkiler Koordinatörü

Öğrencilerimle yaptığım sohbetlerde, öğrenim hayatları sırasında etkin ve sistemli bir danışmanlık alabilme isteklerini hep işitirdim. İşte bu programın öğrencilerimizin taleplerini önemli ölçüde karşılayacağını düşünüyorum. Dokuz Eylül Üniversitesi İktisadi ve İdari Bilimler Fakültesi'nin parçası olmaktan duyduğumuz onur ve mutluluğu da artıracığına ve yaygınlaştıracağına inandığım bu programın verimli ve keyifli sürmesini diliyorum; emeği geçen herkese çok teşekkür ediyorum.

Yrd. Doç. Dr. Aslı Seda BİLMAN
DEÜBİMER Müdür Yrd.

Bu program, bizleri heyecanlandıran ve içinde olmaktan dolayı mutlu olduğumuz bir çalışma. Mentelerimizle birlikte yapacağımız bu yolculuğun çok keyifli geçeceğini düşünüyorum. Üniversite yıllarındaki hedefler ve iş piyasası ile ilgili oluşan belirsizliklerin giderilmesine önemli katkı sağlayan bu programın başlamasını sabırsızlıkla bekliyorum...

MEHMET VURUCU
EFD Yön.Kur.Bşk.Yrd.

Mentor&Mentee programı sayesinde bana iş hayatını deneyimlendiren ve gerçekte ne yapmak istediğimi bulmamı sağlayan bir mentorum, arkadaşım oldu. Gönüllülük esaslı ilişkimizde uygulamalı olarak insan kaynaklarının tüm süreçlerini ve işleyişini görmeme olanak sağladı. İleride kendisinininki gibi bir pozisyonda olacağımı düşünen mentorumun çabaları benim motivasyonum oldu. Yapmak istediğim işteki 35 yıllık mesleki tecrübesine hayran kaldım. Program sona ermiş olsa da ilişkimiz bitmedi. Mentorum Dođan İnceman'a üzerimdeki emeđi için sonsuz teşekkür ediyorum.

9 Kasım 2016 tarihinde aramızdan ayrılan Merhum Dođan İNCEMAN'ı saygı ve sevgi ile anıyoruz.

Hale DASOđLU
Mentee
DEÜ İİBF ÇEEİ 2016 Mezunu

DEÜ İİBF MEZUNLARI DERNEĞİ ARAMA KONFERANSI'NDA ORTAYA ÇIKAN ÖĞRENCİ GÖRÜŞLERİNDEN BAZILARI

- Mezuniyet sonrası için aklımda çok fazla soru işareti var. Danışmanımın bana yol gösterebileceğini umuyorum. Bazı konularda kendimi çok bilgisiz ve yetersiz hissediyorum ve nereden başlamam gerektiğini bilmiyorum, bu konuda da fikirlerini alabilirim. Bir de yeni insanlarla tanışmayı seviyorum, iyi vakit geçirebileceğimizi de düşünüyorum.
- Yerinde bir proje. Öğrencilerin çoğu yanlış tercihle istemedikleri bölümlere geliyor. Bari bu noktadan sonra bir bilen kişinin yardımıyla geleceğiyle ilgili doğru tercih yapsın. Tabi bu öğrenciyle danışmanın aynı bölümden olmasıyla daha verimli ve yararlı olur.
- Sorunlarda bana yol gösterebilecek, olaylara ve çevreme farklı bakmamda yardımcı olabilecek, DEÜ İİBF'li olmanın haklı gururunu paylaşabileceğim bir rehber belki bir dost olacak sanırım danışmanım.
- Gerçekten çok iyi düşünülmüş bir proje, bana mezuniyetime kadar rehberlik edilmesini bekliyorum. Bir nevi okul dışındaki hayata, tecrübeli birilerinin yardımıyla daha iyi hazırlanmak.
- 2. sınıf öğrencisiyim, fakat DEÜ İİBF ve DEÜ İİBF'li olma hakkında hala yeterli bilgiye sahip değilim. Bu anlamda yarar görebileceğim bir sistem olduğunu sanıyorum.
- Çok faydalı olacağını düşünüyorum, bizim için bulunmaz bir fırsat.
- Önemli bir proje. İnsanların geleceklerini planlarken tecrübeli insanların deneyimlerinden faydalanmaları yapabilecekleri muhtemel hataları en aza indirir.



Prof. Dr. Özlem DOĞAN
29.06.2016



Prof. Dr. Dođan İNCEMAN
09.11.2016

**PROJE PLANLAMA VE UYGULAMA AŐAMALARINDA
KATKI VERMİŐ OLAN VE GEÇTİĐİMİZ YIL KAYBETTİĐİMİZ
DEĐERLERİMİZİ SAYGI İLE ANIYORUZ.**

MENTOR BAŐVURU FORMU İÇİN
TIKLAYINIZ

MENTEE BAŐVURU FORMU İÇİN
TIKLAYINIZ

Başarılar Dileriz...